

# Cree CFL Serie

Cree CFL Medium

## Descrizione Prodotto

I proiettori della serie CFL migliorano l'aspetto generale delle facciate e della segnaletica. Il design sottile e compatto è ideale per qualsiasi applicazione che richieda un'illuminazione generale o puntuale. Gli apparecchi offrono prestazioni di illuminazione elevate che massimizzano il risparmio energetico. Con una notevole qualità della luce e una distribuzione luminosa estremamente uniforme, edifici e segnaletica si distingueranno dal contesto.

**Applicazioni:** Industria, parcheggi, spazi pubblici, impianti sportivi e grandi aree.

## Sintesi delle prestazioni

**Efficacy:** Fino a 135 lm/W

**IP66**

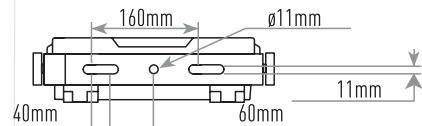
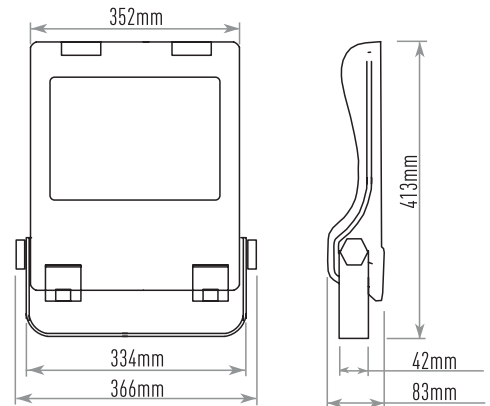
**Flusso Luminoso:** 10800 - 20000 Lm

**CRI:** Minimo 70 CRI

**CCT:** 4000K

**Initial Colour consistency:** 5 MacAdam steps

**Garanzia Limitata:** 5 Anni



## Codici d'ordine del prodotto

Esempio: CFL-ASM-A-40K-+-24-BK-01

CFL	-	ASM	-	B	-	40K	-	+	-	24	-	BK	-	FX	-	01
Product		Optic		Input Power		CCT		Insulation Class		Voltage		Color		Options		Cable length
CFL	-	ASM Asymmetric	-	C 100W	-	40K Ra70	-	+ Class 1	-	24 220-240V	-	BK Black	-	FX Fixed Output	-	01 Exit cable 1,5 m
		WFL Wide Flood		D 150W												
		30 Flood 30°														
		15 Spot 15°														



Specifiche di prodotto

- COSTRUZIONE E MAERIALI**
- Entrata senza attrezzi tramite fibbie integrate
  - Staffa regolabile senza utensili +/- 90 ° mediante bloccaggio meccanico con scala graduata di 10 °
  - Sfiato integrato per prevenire l'umidità e bilanciare la pressione atmosferica
  - Durata: L80F10 fino a >180Khrs Ta=25°C (>180Khrs L80 IESNA TM-21)
  - Temperatura d'esercizio: -30°C fino a +40°C
  - Corpo in pressofusione di alluminio trattato con elettroforesi e verniciatura a polvere per elevate prestazioni anticorrosione
  - Vetro temperato serigrafato extra chiaro
  - Superficie della staffa con processo di zincatura a caldo, che offre una forte resistenza alla corrosione

- SISTEMA ELETTRICO**
- **Tensione di ingresso:** 220-240V, 50/60Hz
  - **Fattore di Potenza:** > 0.92 a pieno carico
  - **Protezione alle sovratensioni:** Fino a 10kV CM/ 6kV DM secondo EN 61000-4-5 ed EN 61547

- CERTIFICAZIONI OBBLIGATORIE E VOLONTARIE**
- Conforme con: EN 60598-1; EN 60598-2-3
  - Marchiatura CE
  - Marchiatura CB
  - Marchiatura ENEC
  - Conforme RoHS
  - Classe di rischio esente in base alla Normativa CEI EN 62471 per la sicurezza fotobiologica
  - IP66 (IEC 60529)
  - Resistenza agli impatti IK08

Dati elettrici*			
Input Power	Tensione di ingresso 220-240V	Corrente totale	Fattore di potenza
		@230V, 50Hz	
C	100	0.43A	0,92
D	150	0.64A	0,92

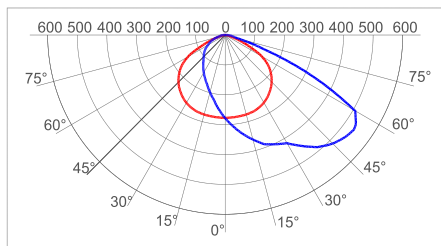
\* Dati elettrici a 25°C (77°F)

Peso e Area di Esposizione al Vento	
Peso	Superficie laterale esposta al vento
6.8 kg	0.14m²

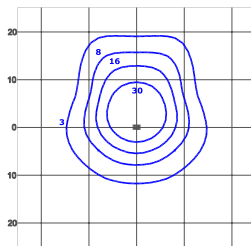
## Fotometria

Tutti i test fotometrici sull'apparecchio d'illuminazione pubblicati sono stati condotti secondo lo standard IESNA LM-79-08 da un laboratorio certificato NVLAP. Per ottenere i dati IES relativi al vostro progetto, consultare [www.cree-europe.com](http://www.cree-europe.com)

### ASM - Asimmetrica



cd/klm  
 C0 - C180 C90 - C270 C15 - C195

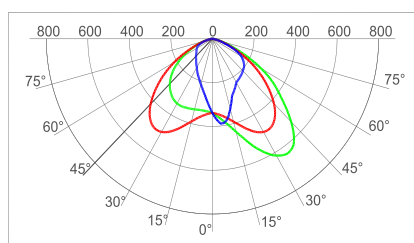


lux  
 CFL-ASM-C-40K+24-BK-FX-01  
 Altezza di installazione: 8m

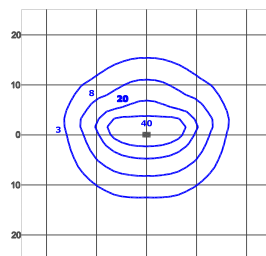
Lumen Output - Asymmetric	
Input Power	4000K
	Lumen emessi*
C	13496
D	20292

\* Flussi effettivi a 25°C. Il rendimento reale può variare fra il -4 e il +10% rispetto ai lumen iniziali.

### WFL - Wide Flood



cd/klm  
 C0 - C180 C90 - C270 C15 - C195

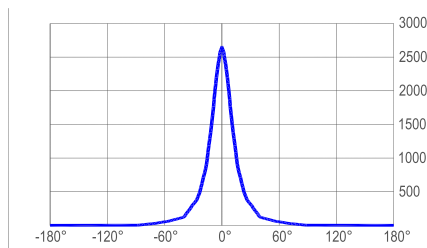


lux  
 CFL-WFL-C-40K+24-BK-FX-01  
 Altezza di installazione: 8m

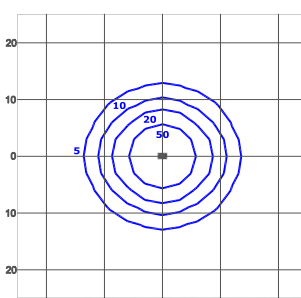
Lumen Output - Wide Flood	
Input Power	4000K
	Lumen emessi*
C	13516
D	19973

\* Flussi effettivi a 25°C. Il rendimento reale può variare fra il -4 e il +10% rispetto ai lumen iniziali.

### 30° - Flood 30°



cd/klm  
 C0 - C180

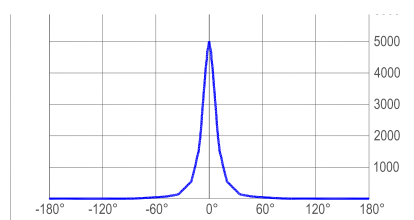


lux  
 CFL-30-D-40K+24-BK-FX-01  
 Altezza di installazione: 15m

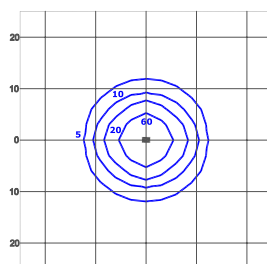
Lumen Output - Flood 30°	
Input Power	4000K
	Lumen emessi*
C	14035
D	20755

\* Flussi effettivi a 25°C. Il rendimento reale può variare fra il -4 e il +10% rispetto ai lumen iniziali.

### 15° - Flood 15°



cd/klm  
 C0 - C180



lux  
 CFL-15-D-40K+24-BK-FX-01  
 Altezza di installazione: 15m

Lumen Output - Flood 15°	
Input Power	4000K
	Lumen emessi*
C	14348
D	21417

\* Flussi effettivi a 25°C. Il rendimento reale può variare fra il -4 e il +10% rispetto ai lumen iniziali.